

TALAIÀ

RESIDENCES

28°07'44.3" N 16°46'49.3" W



AVANTESPACIA

Afbeelding uitsluitend ter illustratie – niet contractueel bindend

TALAMIA

INHOUD

| | |
|---|----|
| 1/ INLEIDING | 7 |
| 2/ VERBINDINGEN EN TOEGANKELIJKHEID | 9 |
| 3/ KLIMAAT EN NATUURLIJKE OMGEVING | 15 |
| 4/ ACTIVITEITEN EN LIFESTYLE | 16 |
| 5/ ZO IS TALAÏA ONTSTAAN | 51 |
| 6/ TALAÏA RESIDENCES VAN DICHTBIJ | 57 |
| 7/ ARCHITECTUUR EN ONTWERP | 61 |
| 8/ WOONOMGEVING EN VEILIGHEID | 64 |
| 9/ INFOGRAFIEKEN EN ORIËNTERENDE PLATTEGRONDEN | 71 |



ER WAS EENS

een paradijs
gevormd door
de tijd, de zee
en de wind

Tenerife, een landschap gevormd door vulkanen en uitgesleten door de wind, rijst op uit de oceaan als een goed bewaard geheim. Hier, waar de passaatwinden de bergtoppen strelen en de zon de kliffen van goud kleurt, begint een nieuw verhaal. Niet zomaar een verhaal, maar een verhaal dat ontstaat tussen zwarte zandstranden en de oneindige horizon, tussen het diepe blauw van de Atlantische Oceaan en het ongetemde groen van de natuur.

Op deze bevoorrechte plek, halverwege tussen de Teide en de zee, hebben we een plaats gevonden die niet alleen bestaat, maar ook ademt. Een precieze plek op de kaart waar de tijd zelf lijkt stil te staan: 28°07'44.3" N 16°46'49.3" W. Hier, waar elke dageraad een nieuw begin is en elke zonsondergang een zachte omhelzing.

Ons nieuwe project is niet alleen bedoeld om woningen te bouwen, maar ook om een verhaal te vertellen. Een verhaal over rust, verbondenheid met de aarde, luxe die niet opzichtig is, maar voelbaar. Een toevluchtsoord voor wie op zoek is naar meer dan een huis, een plek die betekenis geeft. Voor wie harmonie vindt in het eeuwige ritme van de zee, en betoverd wordt door het zuidelijke licht van het eiland.

Welkom bij Talaía Residences.



EEN PARADIJS VERBONDEN MET DE WERELD

Ze zeggen dat de grootste schatten verborgen liggen in verre oorden, maar nooit buiten bereik zijn. Sommige unieke plekken vind je niet meteen op de kaart, maar ze liggen dichterbij dan je denkt. Nergens is dit zo waar als op Tenerife.

Het eiland mag dan ongerept en eigenzinnig zijn, maar geïsoleerd is het zeker niet. Integendeel – het eiland ligt op het kruispunt van Europa, Afrika en Amerika, en vormt zo een natuurlijke verbinding tussen de continenten. Vanaf de internationale luchthavens – Tenerife Noord en Tenerife Zuid – vertrekken dagelijks rechtstreekse vluchten naar de belangrijkste Europese steden: Madrid, Parijs, Brussel, Berlijn, Londen, Amsterdam, Lissabon, Rome, Warschau...

Op slechts enkele uren afstand verandert het winterse klimaat in een zachte lente, met het blauw van de Atlantische Oceaan als decor. Terwijl in Europa de dagen kouder worden, blijft de zon hier het hele jaar door schijnen. Het eiland trekt mensen aan die op zoek zijn naar een milder klimaat, nieuwe ideeën of een andere manier van leven. Op Tenerife gaat verbinding verder dan alleen de vliegroutes – Het is ook emotioneel.

Het spreekt tot het verlangen om langzamer te leven, dieper te ademen en opnieuw in contact te komen met wat echt belangrijk is. Een eiland dat weerklink vindt bij wie niet alleen een plek zoekt om naartoe te komen, maar ook een plek om te blijven.

TALAIÀ

RESIDENCES

ONTSPANNING - VOORZIENINGEN

- 2 **Rosa Center Shopping Centre**
20-min. loopafstand
6-min. met de auto
6-min. met de bus
- 3 **Speeltuín**
3-min. loopafstand
1-min. met de auto
- 9 **Golfbaan Costa Adeje**
12-min. met de auto
53-min. met de bus
- 10 **Gran Hotel Bahía del Duque Resort**
16-min. met de auto
- 11 **Plaza del Duque Shopping Centre**
14-min. met de auto
52-min. met de bus

STRANDEN

- 1 **Playa de Ajabo**
3-min. loopafstand
- 4 **Playa Las Galgas**
17-min. loopafstand
13-min. met de auto
- 5 **Playa El Pinque**
26-min. loopafstand
11-min. met de auto
11-min. met de bus
- 6 **Playa Las Salinas**
34-min. loopafstand
2-min. met de auto
16-min. met de bus
- 7 **Playa El Puertito de Adeje**
66-min. loopafstand
13-min. met de auto
37-min. met de bus
- 12 **Playa La Caleta**
14-min. met de auto

NATUURLIJKE ROTSZWEMBADEN / VULCANISCHE BLAASGATEN (BUFADEROS)

- 8 **Charquitos de Armeñime**
48-min. loopafstand
14-min. met de auto
39-min. met de bus
- 13 **Bufadero Costa de Adeje**
15-min. met de auto

Punta de Ajabo

El Roque

La Caleta

Mirador Palomas

El Duque Norte

COSTA DE ADEJE

Playa de Fañabé

TALAIÀ

RESIDENCES

BEZIENSWAARDIGHEDEN

- **San Cristóbal de La Laguna:** een koloniale stad die erkend is als UNESCO-werelderfgoed. Een koloniale stad waar autovrije straten, historische huizen en een levendige universiteitsfeer samen het perfecte decor vormen voor een culturele wandeling, op minder dan een uur van Costa de Adeje. Afstand ~**60 min.**
- **Candelaria:** de basilliek van de patroonheilige van de Canarische Eilanden, gelegen aan een plein met indrukwekkende standbeelden van de Guanche-koningen. Afstand ~**55 min.**
- **La Orotava:** historisch centrum in canarische stijl, met de Casa de los Balcones en de Victoria-tuinen. Afstand ~**70 min.**
- **Garachico:** een historisch stadje dat na 1706 herrees, met sfeervolle kloosters en een mooie wandelpromenade langs de kust. Afstand ~**65 min.**





KLIMAAT

Adeje geniet het hele jaar door van een uitzonderlijk stabiel en aangenaam klimaat.

Onze locatie aan de zuidkust van Tenerife geniet van **een droog en warm subtropisch microklimaat**, met aanzienlijk meer zon en minder neerslag dan andere delen van het eiland. Dit bijzondere kenmerk zorgt voor een buitenleven zonder onderbrekingen, met jaarlijks gemiddeld meer dan **300 dagen zon**.

Hier garanderen de temperaturen een comfortabel klimaat het hele jaar door, met waarden die binnen een ideaal bereik blijven:

- **Winter:**

De temperaturen dalen zelden onder de 17°C.

- **Zomer:**

Het gemiddelde stabiliseert zich rond een aangename 25°C.

Deze stabiele temperaturen zijn het resultaat van dubbele bescherming: het centrale gebergte van het eiland houdt koude winden en noordelijke wolken weg van de kust van Adeje, terwijl de constante zeebries en passaatwinden zorgen voor een aangename, frisse warmte, zonder de drukkende hitte die andere bestemmingen soms kent.

Een uniek privilege:

Dankzij de bijzondere orografie van Tenerife kun je op één dag genieten van volledig uiteenlopende klimaten – een uniek geschenk van het eiland. Je kunt 's ochtends genieten van de sneeuw en het vulkanische landschap van de Teide, en later terugkeren naar Adeje om de dag af te sluiten met zon en zee bij je woning. Het echte **luxegevoel ligt in het kunnen kiezen van je eigen seizoen en landschap** – een privilege dat de exclusiviteit van deze unieke locatie bepaalt.



De Teide-vulkaan. Tenerife

EEN OMGEVING GEVORMD DOOR DE HAND VAN DE NATUUR

Op een steenworp afstand van de plek waar onze architecturale visie van steen en licht tot leven komt, ontvouwt zich een van de meest betoverende landschappen van de Atlantische Oceaan. Het zuidwesten van Tenerife biedt niet alleen het beste klimaat van Europa het hele jaar door, maar ook een perfecte harmonie tussen de natuurlijke omgeving en menselijke aanwezigheid. Hier vormt de zee meer dan enkel de horizon – ze is een voortdurende, diepe en rustige aanwezigheid. En de aarde, eeuwenoud en vulkanisch, draagt onder elke stap de herinnering aan haar vurige oorsprong.

De omgeving van ons project is een ware symfonie van contrasten: op amper enkele minuten vind je de stille stranden van Playa Paraíso, het kristalheldere water van El Puertito en de grillige kliffen van Callao Salvaje – plekken waar het leven zich zonder haast ontvouwt. De zonsondergangen hier worden niet bekeken: ze worden bewonderd, worden ze gevierd.



Playa Paraiso. Tenerife



Playa del Duque. Tenerife

Playa del Duque. Tenerife

Costa Adeje, met zijn verfijnde gastronomische aanbod, golfbanen, jachthavens en eersteklas voorzieningen, ligt op slechts een steenworp afstand. De ware rijkdom zit hier in het alledaagse: een wandeling langs bloeiende bougainvilles, vers fruit van een nabijgelegen finca, en een vriendelijk gesprek met de buur die je elke ochtend vanop zijn terras groet. Want dit is een plek waar gemeenschapszin nog voelbaar is, waar luxe schuilt in eenvoud en in wat met zorg gemaakt is.

We leven in een hoekje van de wereld dat door de natuur zelf lijkt te zijn gemaakt. En precies hier, tussen lava, oceaan en hemel, hebben we besloten een nieuwe manier van wonen te creëren.

De directe omgeving van uw project brengt het beste van Zuid-Tenerife samen: adembenemende stranden, activiteiten voor het hele gezin en ongerepte natuur. Sportieve activiteiten, uitstekende infrastructuur en een bijzondere harmonie tussen het echte lokale leven en luxe toerisme. Dit alles onder een zacht en zonnig klimaat, het hele jaar door.



Teide, Tenerife

COSTA ADEJE: EEN TOERISTISCHE BESTEMMING VAN WERELDKLASSE

Costa de Adeje is een van de **drie belangrijkste toeristische centra van Tenerife**, samen met Playa de las Américas- Los Cristianos en Puerto de la Cruz, met meer dan 20.000 inwoners.

De boulevard, de luxe hotels en de hoge levenskwaliteit (gemiddelde jaartemperatuur van ongeveer 23 °C) maken dit gebied tot een ideale bestemming voor zowel toeristen als bewoners.



Los Gigantes - Kliffen. Tenerife



Playa del Duque. Costa de Adeje. Tenerife

STRANDEN EN RECREATIE AAN ZEE

Stranden zoals El Duque, Fañabé, Troya en La Caleta **bieden schone zandstranden, geleidelijke toegang tot de zee, volledige voorzieningen en toegankelijkheid voor personen met beperkte mobiliteit**, met toezicht en aangepaste faciliteiten.

Een belangrijk deel van de charme vormt de kustpromenade, perfect voor families, ontspannende wandelingen, sport in de open lucht of het genieten van chiringuitos en restaurants.



Playa del Médano. Tenerife



Top van de Teide. Tenerife





ATTRACTIEPARKEN EN ACTIVITEITEN VOOR ALLE LEEFTIJDEN

Hier vind je **Siam Park**, dat wordt beschouwd als het **beste waterpark van Europa**, samen met Aqualand en Jungle Park – dé bestemming voor gezinnen en avontuurlijke activiteiten.

Excursies zoals walvissen- en dolfijnen spotten in Puerto Colón zijn een constante trekpleister, met mogelijkheden om te zwemmen en te snorkelen op open zee.

BESCHERMD NATUURGEBIED EN WANDELROUTES

Opvallende routes zijn bijvoorbeeld die van **Barranco del Infierno**, een natuurreservaat met een waterval en een gemarkeerde route van ongeveer **6 km (3 uur heen en terug)**, die zeer gewaardeerd wordt door wandelaars.

Op minder dan anderhalf uur afstand nodigt het Nationaal Park Teide uit om te wandelen tussen lavastromen en unieke uitzichtpunten, **richting de hoogste top van Spanje (3.718 m)**. Dankzij de hoge ligging en minimale lichtvervuiling behoort het tot de beste plekken ter wereld om de sterren te bewonderen.



Masca kloof. Tenerife



GOLF EN SPORTTOERISME

De regio beschikt over een van de beste golfbanen van het eiland, **Golf Costa Adeje**, ideaal voor sporttoerisme.

MODERN TOERISME EN AUTHENTIEK LOKAAL LEVEN

Costa Adeje verenigt moderne hotelinfrastructuur (4- en 5-sterren) met een ruim aanbod aan winkels, diensten, shoppingcentra, vrijetijdsbesteding en gastronomie.

Daarnaast biedt het een **unieke mix van internationaal toerisme en lokaal leven**, met markten, bougainvilles, landelijke wandelpaden en kleine dorpen vol geschiedenis.



Golf Costa Adeje, Tenerife



Playa de Fañabé, Tenerife





CARNAVAL VAN TENERIFE:

het feest dat de ziel van
het eiland doet voelen.

Tenerife leeft niet alleen van zon en zee. Eén keer per jaar verandert het eiland in een explosie van kleur, muziek en traditie tijdens het **Carnaval** – een van de meest indrukwekkende ter wereld. Erkend als een feest van internationaal toeristisch belang, is het het moment waarop creativiteit, levensvreugde en de Canarische cultuur iedereen weten te veroveren die het beleeft.

Overdag vullen pleinen en straten zich met een warme, familiale sfeer: live muziek, animatie en kleurrijke kostuums voor jong en oud.

's Avonds toont Tenerife zijn meest bruisende kant: concerten, feesten en openluchtbals die de stad omtoveren tot een podium dat openstaat voor de hele wereld.



TENERIFE: DE ZEE DIE INSPIREERT

Het eiland biedt een volledig aanbod aan watersporten: surfen, windsurfen, kitesurfen, suppen, snorkelen en duiken in unieke omgevingen. Het contrast tussen de kristalheldere rust van het zuiden en de krachtige Atlantische golven van het noorden maakt elke ervaring uniek.

Tenerife biedt meer dan alleen zon en strand. Het is een plek waar de oceaan een manier van leven is – een plek om de kracht van de Atlantische Oceaan te voelen en te ontdekken dat de mooiste avonturen zich afspelen tussen golven en riffen.





WATERSPORTEN OP TENERIFE: een oceaan aan ervaringen

Tenerife is niet alleen zon, natuur en vulkanische landschappen: het is ook een waar paradijs voor liefhebbers van de zee.

Het Atlantische water, het hele jaar door aangenaam van temperatuur, maakt Tenerife een unieke bestemming voor wie kustavonturen zoekt – van de spanning van surfen tot de kalmte van duiken.

Hier vertelt elke golf, elke duik onder water, zijn eigen verhaal.

SURFEN:

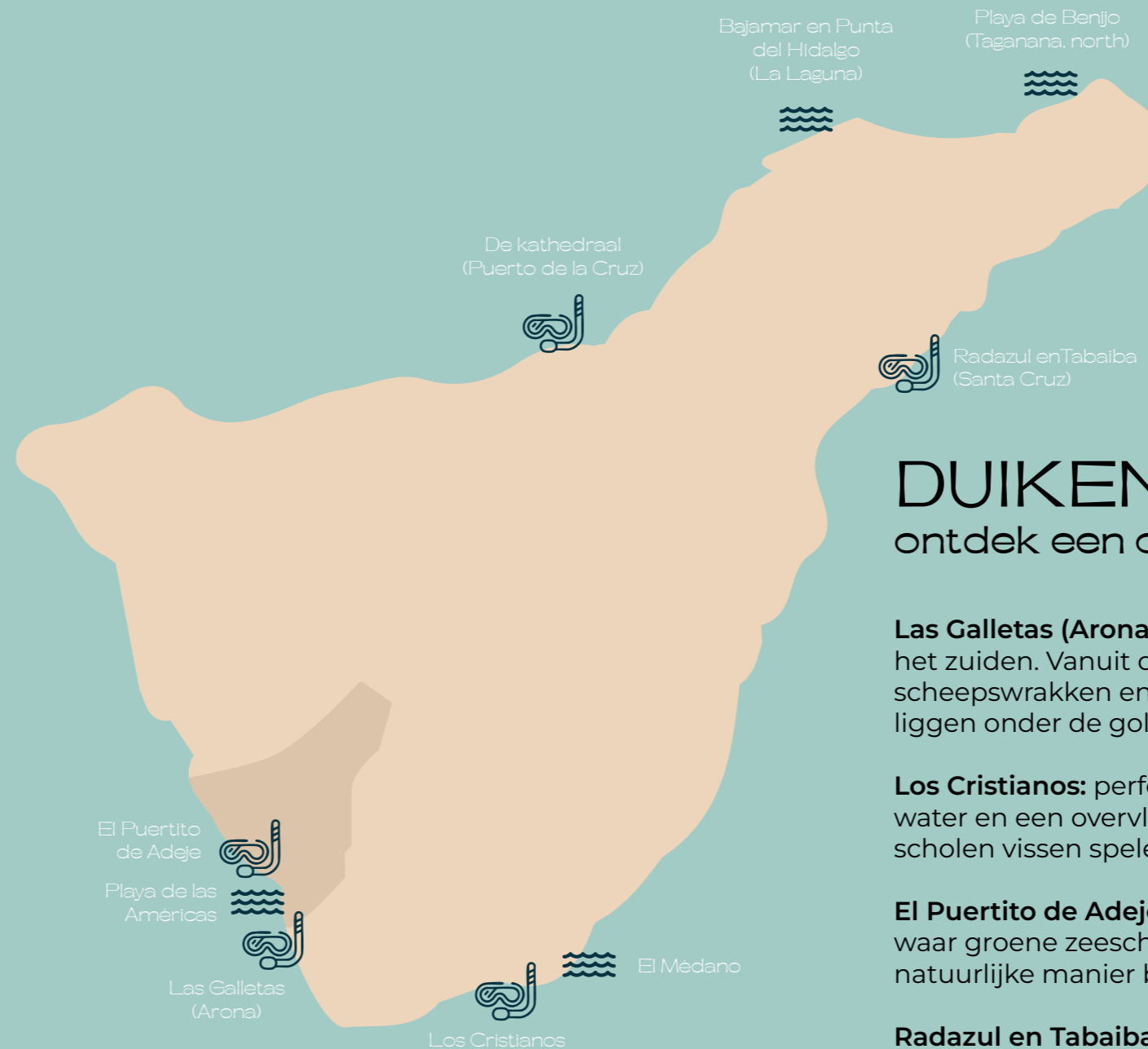
waar de golven centraal staan

Playa de las Américas (Arona): de bekendste plek in het zuiden van het eiland, waar surfers van alle niveaus samenkomen. Er zijn uitstekende surfscholen en een levendige sfeer aan zee.

El Médano (Granadilla de Abona): bekend om zijn constante wind, is het niet alleen een mekka voor surfers, maar ook voor wind- en kitesurfers. De jonge en bruisende sfeer maakt het onweerstaanbaar.

Playa de Benijo (Taganana, north): woest en indrukwekkend, perfect voor wie een adembenemende natuurlijke omgeving zoekt. Machtige golven, magische zonsondergangen en de pure essentie van de Atlantische Oceaan.

Bajamar en Punta del Hidalgo (La Laguna): iconische noordelijke spots voor ervaren surfers, gekenmerkt door de kracht van de Atlantische Oceaan en een ruwe, elementaire schoonheid.



DUIKEN:

ontdek een onderwaterwereld

Las Galletas (Arona): het epicentrum van duiken in het zuiden. Vanuit de haven vertrekken boten naar riffen, scheepswrakken en vulkanische grotten die verborgen liggen onder de golven.

Los Cristianos: perfect voor beginners, met rustig ondiep water en een overvloed aan zeeleven. Schildpadden en scholen vissen spelen de hoofdrol.

El Puertito de Adeje: een duik om nooit te vergeten, waar groene zeeschildpadden duikers op een volledig natuurlijke manier begroeten.

Radazul en Tabaiba (Santa Cruz): de klassieke duikzones in het noordoosten, met kristalhelder water en het bijzondere avontuur van een gezonken schip bij Tabaiba.

De kathedraal (Puerto de la Cruz): één van de meest spectaculaire plekken van het eiland: onderwatervulkanische formaties die eruitzien als echte rotskathedralen.

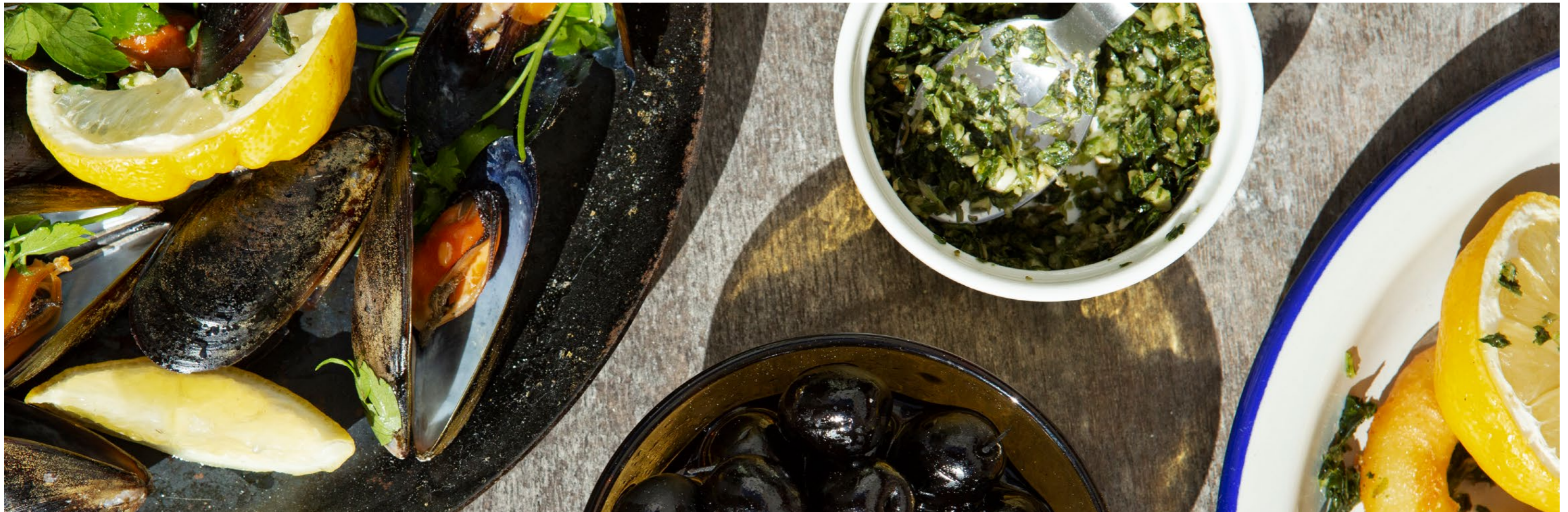
DE KUNST VAN HET LANGZAAM LEVEN

Wie naar het zuidwesten van Tenerife komt, zoekt niet zomaar een landschap. Ze zoeken een ritme. Een andere manier om het leven te beleven. Hier beweegt het leven zich in zachte golven: een boottocht langs dolfijnen, een wandeling door kloven gevormd door eeuwen van water en lava, een maaltijd aan zee waar de tijd lijkt stil te staan tussen elk gerecht en drankje.

De natuur hier is weelderig en ongetemd. Op slechts een steenworp afstand ontvouwt zich de **Barranco del Infierno** als een heilige kloof in de bergen. De paden tussen laurierbossen, rotsen en het geruis van een verborgen waterval zorgen voor een bijna spirituele ervaring. Verderop nodigen de natuurlijke zwembaden van **El Puertito** en de uitkijpunten van **La Caleta** u uit om u onder te dompelen in rust en te genieten van de kunst van de stilte.

En als het lichaam beweging zoekt, vindt het die in de zee: paddleboarden bij zonsopgang, duiken tussen vulkanische bodems, zeiltochten bij zonsondergang, of een ronde op de perfect geïntegreerde greens van **Golf Costa Adeje**. Alles ademt vrijheid.





GASTRONOMIE MET EEUWENOUDE VERHALEN

Als er één ding is dat Tenerife kenmerkt, dan zijn het wel de culinaire tradities. De gastronomie van Tenerife is een eetbare kaart van het eiland: **pittige mojo's, 'papas arrugadas' die eeuwen van traditie weerspiegelen**, verse vis van de dag, in de zon gerijpte geitenkazen en wijnen afkomstig van wijnstokken die tussen de rotsen groeien. N de kleine restaurants aan de kust en op de markten met de geur van mango, gofio en passievrucht is elke hap een uiting van identiteit.

Hier wonen is meer dan een op een plek verblijven. Het is een levenshouding omarmen – het besef dat echte luxe niet ligt in wat je ziet, maar in wat je ervaart.





TALAÏA

RESIDENCES



Afbeelding alleen ter illustratie – niet contractueel bindend

ZO ONTSTAAT TALAÏA

Alsof het er altijd al geweest is. Alsof lava, wind en zout het in de loop van de tijd langzaam hebben gevormd. Zo is Talaïa ontstaan: niet als een indringer, maar als een natuurlijk verlengstuk van het landschap.

Talaïa dringt zich niet op. Ze komt voort uit de aarde met de ingetogenheid van het authentieke. Haar naam verwijst naar het wezenlijke: schoonheid, natuur en eeuwigheid. Een oud woord met Griekse wortels dat 'bloeien', 'groeien' en 'leven' betekent. Dat is precies wat Talaïa belooft.

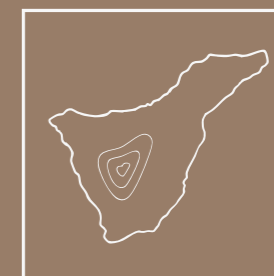
Gelegen tussen de Atlantische Oceaan en de bergen, tussen het ongetemde en het rustige, is Talaïa ontworpen om niet alleen naar de omgeving te kijken, maar er deel van uit te maken.

Het ontwerp speelt met het licht, de lijnen volgen het natuurlijke verloop van het landschap en de materialen ademen in harmonie met de zeelucht.

Elke woning sluit aan bij het landschap: terrassen met open uitzicht naar de hemel, zonovergoten interieurs en vloeiende ruimtes met zicht op de oceaan op enkele meters afstand.

Talaïa wil zich niet opdringen. Het voegt zich met respect en elegantie in de omgeving. Vanuit de hoogte kijkt het uit over de getijden, de kliffen en de bougainvillea die langzaam omhoog klimmen.

In de avond kleurt het landschap rood, net zoals de horizon wanneer de zon in de zee verdwijnt. Op een plek waar het leven rustig verloopt, biedt Talaïa een nieuwe manier van wonen: intiem, harmonieus en authentiek. Dit is niet zomaar een project – het is een eerbetoon. Een liefdesverklaring aan de plek waar het staat.



TALAÏA - EEN THUIS GEVORMD DOOR LICHT, NATUUR EN WELZIJN

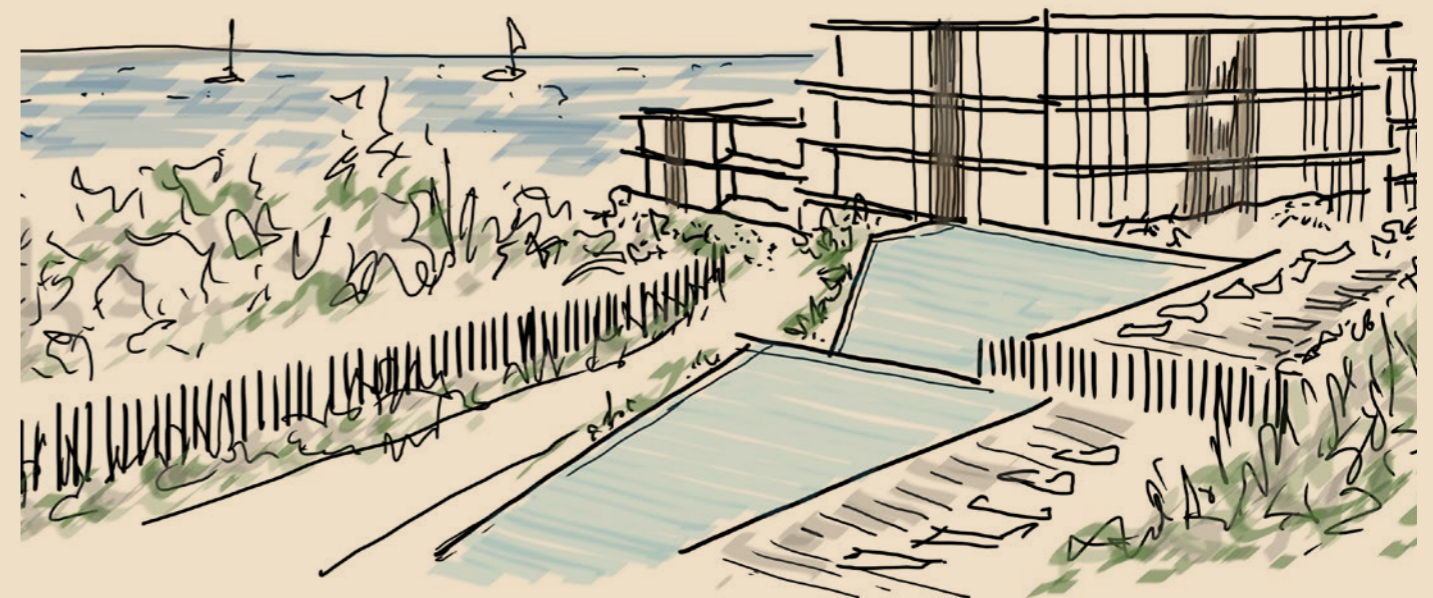
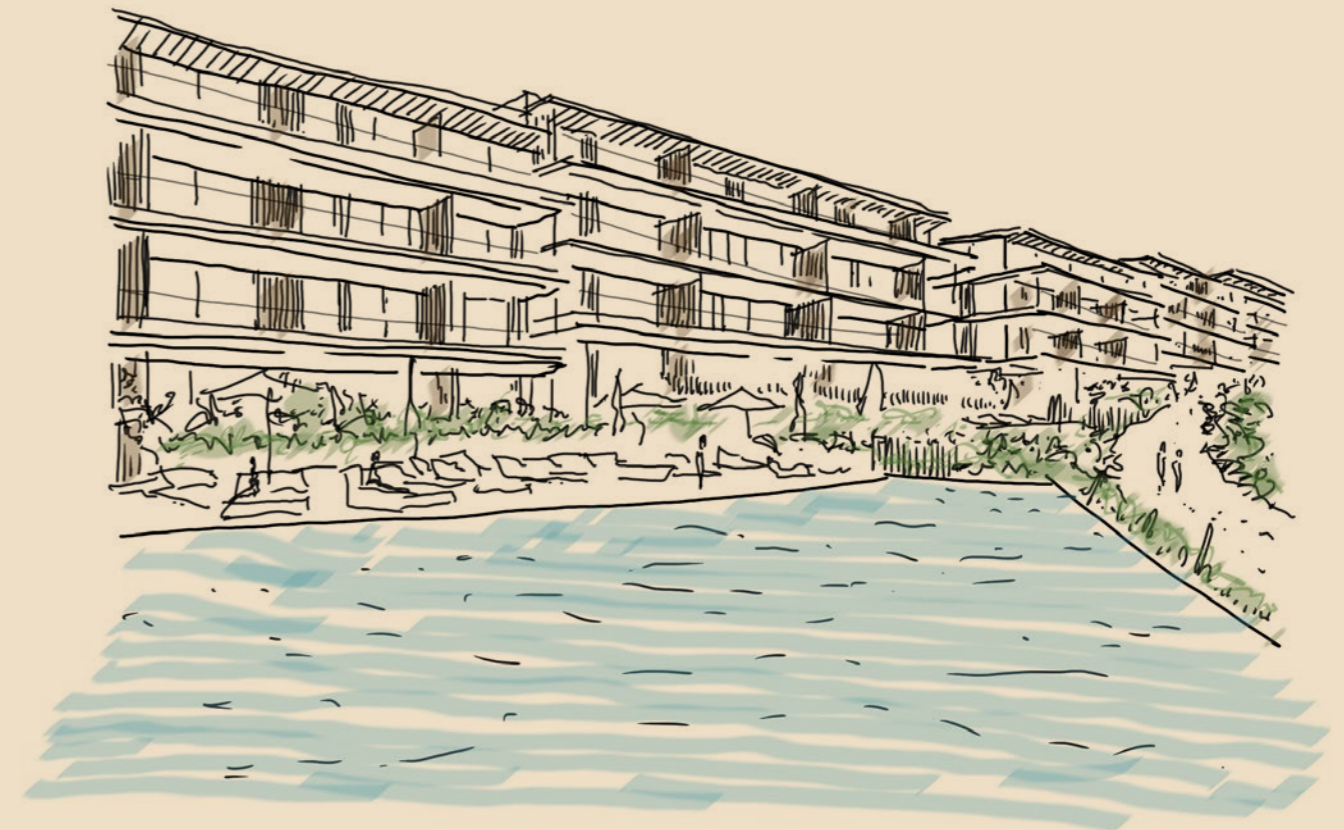
In deze zorgvuldig gekozen omgeving herdefinieert Talaïa de balans tussen comfort, natuur en design. Het project ontvouwt zich in een harmonieuze compositie van zes gebouwen, georganiseerd in vier lijnen die zich met elegantie in de omgeving voegen.

In totaal vormen 232 woningen dit geheel, aangevuld met 253 parkeerplaatsen en 232 bergingen, ontworpen om te voldoen aan de behoeften van het moderne leven.

Wat dit project echter echt onderscheidt, zijn de gemeenschappelijke ruimtes: aangelegde tuinen die uitnodigen tot een wandeling, zwembaden om lichaam en geest te verfrissen, een spa waar de tijd lijkt stil te staan, een fitnessruimte, kinderzones en gemeenschappelijke ruimtes die samenleven en welzijn bevorderen

Het binnenterrein van de residentie is zorgvuldig ontworpen, met een combinatie van rij- en voetpaden die het verkeer vergemakkelijken, zonder het oog voor esthetiek en functionaliteit te verliezen

Het geheel is gebaseerd op een trapsgewijs ontwerp dat niet alleen respectvol aansluit bij de natuurlijke topografie van het terrein, maar deze ook benut om elke woning de beste oriëntatie, een prachtig uitzicht en optimale zonlichtinval te bieden. Een visie die is ontwikkeld om een manier van leven te bieden die wordt gekenmerkt door rust, licht, ruimte en een directe verbinding met Playa de Ajabo.





Afbeelding alleen ter illustratie – niet contractueel bindend



TALAÏA RESIDENCES IN DETAIL

Een bevoorrechte omgeving.

Op een unieke locatie in Adeje ligt Talaïa met een prachtig uitzicht over de horizon. In het noorden sluit het aan op de Avenida de la Galga, die rechtstreeks verbinding biedt met de belangrijkste voorzieningen van de woonplaats; in het oosten en westen wordt het omgeven door groene zones; en in het zuiden kijkt het rechtstreeks uit op het strand van Ajabo. De architectuur past zich aan het terrein aan en maakt gebruik van het natuurlijke hoogteverschil om direct uitzicht op zee te bieden, waarbij het respectvol in het landschap wordt geïntegreerd.

Gevels die worden gevormd door licht

De vormgeving van het exterieur combineert eenvoud en warmte. Witte muren weerspiegelen de helderheid van de lucht en de zee, terwijl houtaccenten textuur en een sfeer van intimiteit toevoegen. Vulkanisch gesteente in muren en tuinen verbindt het project met het eilandkarakter. De op zee gerichte gevels zijn voorzien van grote ramen en transparante balustrades, waardoor het interieur baadt in het licht. Terrassen en pergola's verlengen de ruimtes naar buiten toe en zorgen voor schaduw en comfort.

Algemene ruimtes ontworpen voor welzijn

Het hart van Talaïa ligt in de gemeenschappelijke ruimtes, die zorgvuldig zijn ontworpen om kalmte en verbondenheid te creëren. Drie zwembaden – twee voor volwassenen en één voor kinderen – lijken uit te lopen in de horizon, waardoor de grens tussen water en zee vervaagt. Een spa- en wellnessruimte, een fitnesscentrum en weelderige tuinen vol inheemse planten maken de ruimte compleet, vormgegeven door een doordachte landschapsarchitectuur die rust en een gevoel van volledige onderdompeling in de natuur creëert.



Afbeelding alleen ter illustratie – niet contractueel bindend

Filosofie: leven met uitzicht op zee

Talaia is meer dan een woonproject – het is een levensstijl. De grenzen tussen binnen en buiten vervagen in deze woningen dankzij terrassen en privétuinen. De serene en eigentijdse architectuur sluit aan bij het landschap, waardoor licht en zee in elke woning centraal staan.

Huizen die speciaal voor u zijn ontworpen

Elke woning is zorgvuldig ontworpen met het oog op maximale ruimte, lichtinval en comfort. Open woon-keukenruimtes – het echte hart van het dagelijks leven – lopen op natuurlijke wijze over in terrassen die zich uitstrekken tot aan de horizon. De hoofdslaapkamers met en-suite badkamers zorgen voor privacy, terwijl de overige ruimtes een functionele indeling hebben en zijn voorzien van doordachte details, zoals wasruimtes.

In sommige woningen wordt de ervaring nog versterkt door privétuinen en exclusieve zwembaden. Alle woningen zijn gebouwd met hoogwaardige materialen die in elk detail elegantie, duurzaamheid en comfort uitstralen.



Afbeelding alleen ter illustratie – niet contractueel bindend

GEMEENSCHAPPELIJKE RUIMTES VOOR WELZIJN EN VERBINDING MET DE NATUUR



Door de indeling van de gebouwen ontstaat er een ruime gemeenschappelijke zone naast de Barranco de las Barandas, met een vrij uitzicht op zee. Deze ruimte vormt het belangrijkste recreatiegebied van het project en is ontworpen om ontspanning en vrijetijdsbesteding in een natuurlijke omgeving te bieden.



De buitenzwembaden, met aparte zones voor volwassenen en kinderen, komen uit op een zonneterras dat rechtstreeks in verbinding staat met de andere gemeenschappelijke ruimtes. Alles is ontworpen om het comfort en het samenleven van de bewoners te bevorderen.



Het complex beschikt ook over een binnenruimte van ongeveer 280 m² die speciaal is ingericht voor wellness. Het beschikt over een wellnessruimte, sauna, Turks bad, verwarmd binnenzwembad, kleedkamers en een fitnessruimte. Al deze ruimtes zijn gerangschikt rond een verzonken binnenplaats op het zuiden, die het interieur met natuurlijk licht overspoelt en een naadloze verbinding met het buitenlandschap creëert.



Afbeelding alleen ter illustratie – niet contractueel bindend

EEN PLAATS WAAR ALLES SAMENKOMT

Het complex is ontworpen als een afgesloten, veilige en rustige ruimte, waar architectuur en landschap in evenwicht met elkaar samengaan. De omheining wordt gevormd door verticale elementen die, zonder het uitzicht te belemmeren, de privacy van de bewoners beschermen.

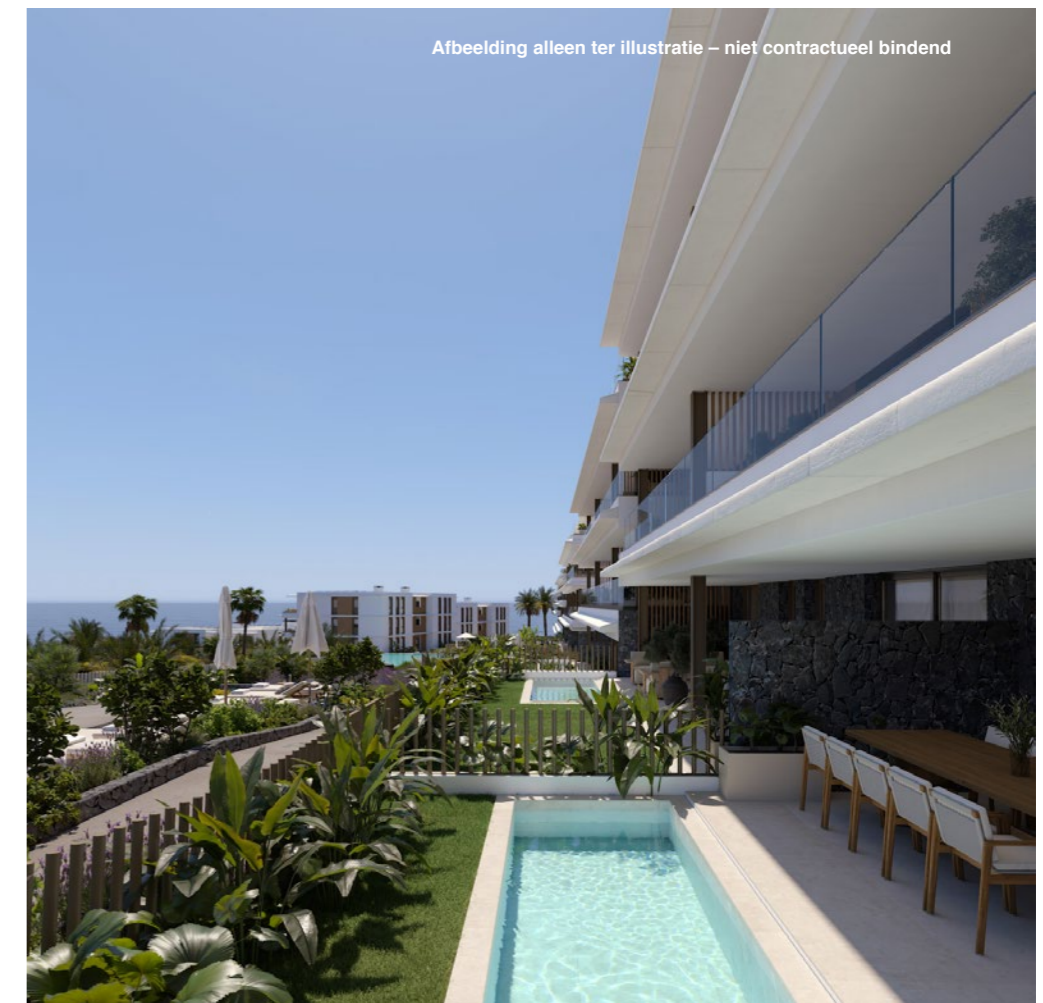
Binnen worden de routes op natuurlijke wijze geordend. De voetpaden slingeren tussen de gebouwen door en verbinden woningen, tuinen en gemeenschappelijke ruimtes met elkaar, terwijl het verkeer apart wordt geleid, waardoor de rust en het comfort van alledag worden gegarandeerd.

De toegang voor auto's bevindt zich aan de westelijke rand, naast een groot aangelegd terrein, en leidt naar vier ondergrondse parkeergarages – één onder elk gebouw. Een discreet geplaatste securitycabine bij de hoofdingang zorgt voor de veiligheid van alle bewoners.

Drie voetgangersingangen verbinden het project met de omgeving: één in het hart van het terrein, één die naar de voetgangersstraat aan de oostkant leidt en één die directe toegang biedt tot Playa de Ajabo, zodat u op elk moment moeiteloos naar de zee kunt gaan.

Naast deze ingangen zijn er fietsenstallingen en pakketkluisjes geplaatst, waardoor het complex is aangepast aan de huidige behoeften. Een wandelpad slingert zich tussen de aangelegde tuinen en het zwembadgebied, verbindt alle ingangen en verenigt het project in één samenvloeiende ruimte.

In het zuiden vormt een aangelegde verhoging tussen twee rijen gebouwen een natuurlijke ontmoetingsplaats – een zonovergoten ruimte waar verschillende verdiepingen en levens samenkomen, die uitnodigt om even te pauzeren, een praatje te maken of gewoon te genieten van het adembenemende uitzicht.





Afbeelding alleen ter illustratie – niet contractueel bindend

Hedendaagse architectuur en design, met zorg voor u ontworpen.

De uitstraling van het project is het resultaat van een subtiel evenwicht tussen traditie en moderniteit. Elk gebouw is afgewerkt met zorgvuldig geselecteerde lokale materialen die aansluiten bij het landschap en het karakter van het eiland benadrukken. Moderne, duurzame en onderhoudsarme bouwmethoden zorgen voor een lange levensduur – ontworpen om de tand des tijds te doorstaan zonder concessies te doen aan het ontwerp.

De contouren van de gebouwen worden bepaald door strakke, functionele lijnen, die een eigentijdse, serene en elegante uitstraling geven.



Afbeelding alleen ter illustratie – niet contractueel bindend



DUURZAAMHEID EN ENERGIE-EFFICIËNTIE

Wij zetten ons volledig in voor het milieu en creëren duurzame, energiezuinige projecten die uw levenskwaliteit verbeteren:

- Elke woning is ontworpen met het oog op efficiëntie – maximale oriëntatie, uitzicht en thermisch comfort, terwijl tegelijkertijd gezorgd wordt voor veel natuurlijk licht in alle binnenruimtes.
- Onze projecten gaan naadloos op in hun omgeving – op goed bereikbare locaties die duurzame mobiliteit stimuleren en beschikken over gemakkelijk toegankelijke en milieubewuste gemeenschappelijke ruimtes.
- We maken gebruik van geavanceerde, efficiënte bouwmethoden om het wooncomfort te verbeteren, met bijzondere aandacht voor thermische en akoestische isolatie.
- Energie-efficiëntie staat centraal in elke woning die we ontwerpen. We maken gebruik van hoogwaardige specificaties en geavanceerde oplossingen om echte energiebesparingen te realiseren. Zo verminderen zonnepanelen die in het dak zijn geïntegreerd het energieverbruik en minimaliseren ze de directe CO₂-uitstoot, wat bijdraagt aan een schoner en duurzamer leven.
- Onze hernieuwbare en duurzame energieoplossingen omvatten luchtwarmtepompen voor warm water voor huishoudelijk gebruik en hoogrendementwarmtepompen voor klimaatbeheersing, die zorgen voor betere energieprestaties en een meetbare verlaging van de energiekosten voor huishoudens.
- Wij bevorderen duurzaam waterverbruik.
- Onze woningen zijn ontworpen met het oog op gezondheid en welzijn, met hoogwaardige verlichting, bewegingssensoren bij de ingangen om het energieverbruik te verminderen, en geavanceerde ventilatie- en temperatuurregelsystemen voor optimaal comfort.
- Efficiënte en duurzame mobiliteit in onze gemeenschappelijke ruimtes met pre-installatie voor oplaadpunten voor elektrische voertuigen.



+ BESPARINGEN
Minder verbruik en minder onderhoud



+ WELZIJN
Thermisch, akoestisch en lichtcomfort



+ WAARDE
Waardevermeerdering van het vastgoed



- VERBRUIK
Bespaar op uw energierekeningen



- GELUIDSOVERLAST
Eersteklas akoestische isolatie



- CO₂
Minder uitstoot om onze planeet te beschermen

Afbeelding alleen ter illustratie – niet contractueel bindend

INFOGRAFIEKEN EN ORIËNTERENDE PLATTEGRONDEN



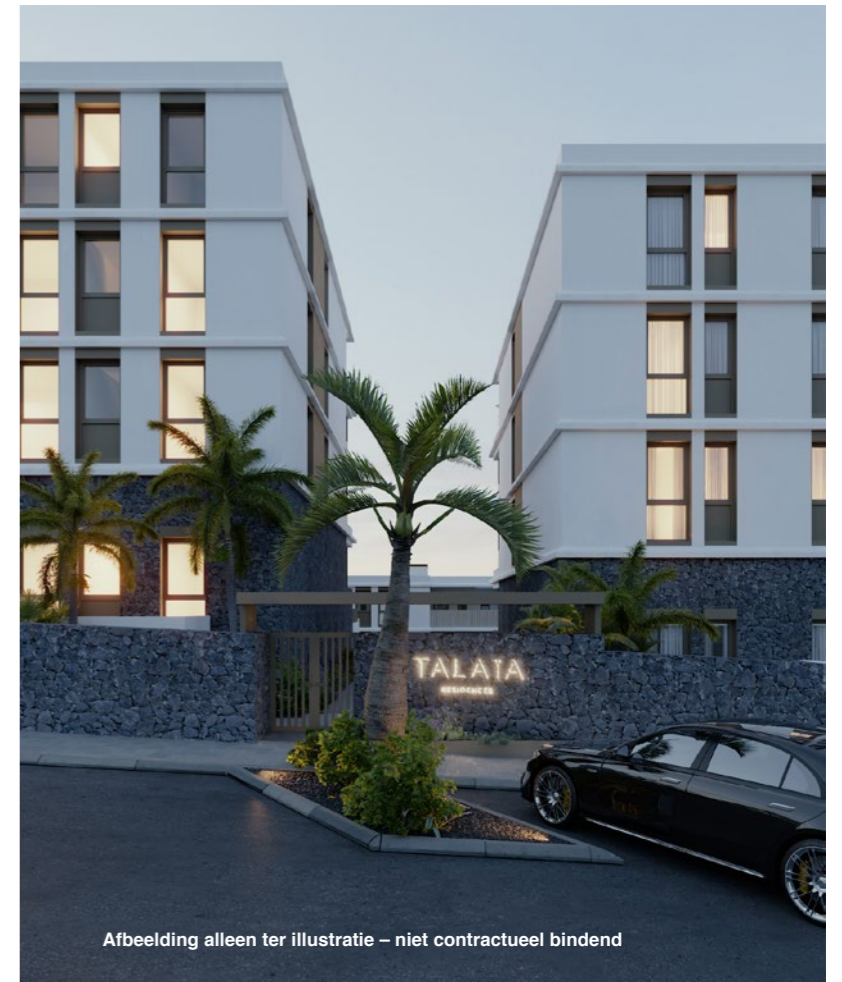
Afbeelding alleen ter illustratie – niet contractueel bindend



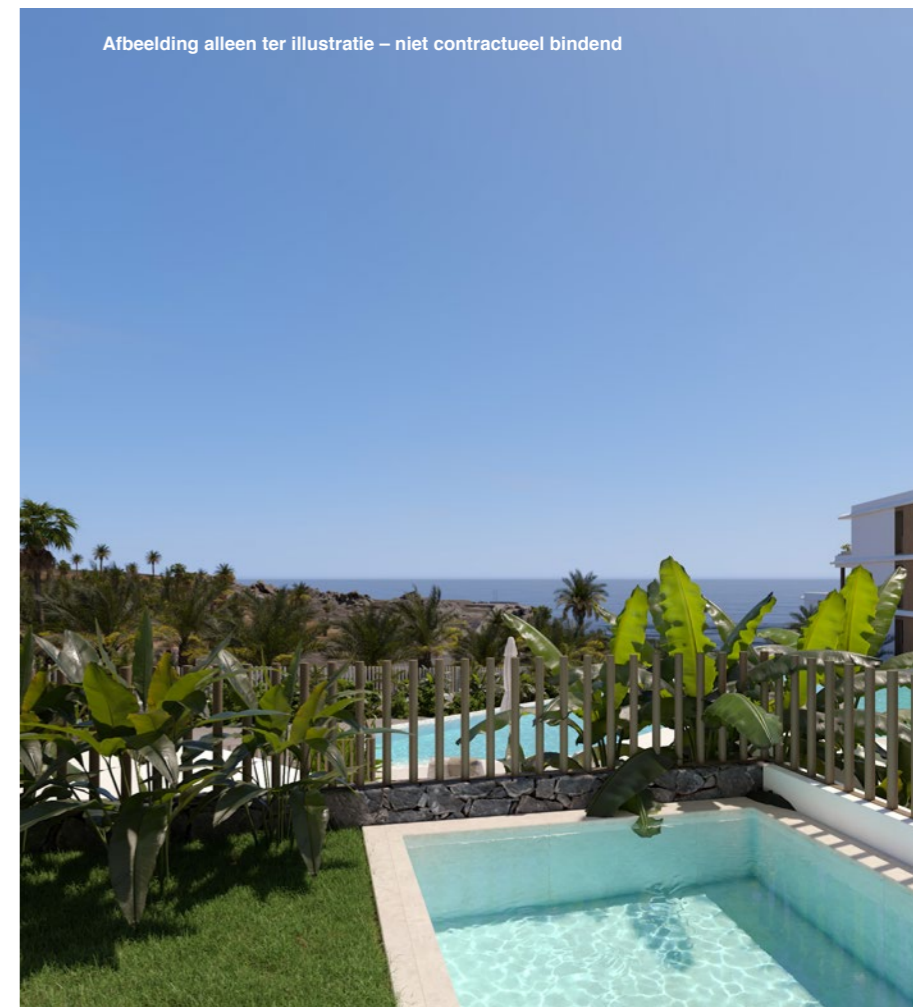
Afbeelding alleen ter illustratie – niet contractueel bindend



Afbeelding alleen ter illustratie – niet contractueel bindend



Afbeelding alleen ter illustratie – niet contractueel bindend



Afbeelding alleen ter illustratie – niet contractueel bindend



Afbeelding alleen ter illustratie – niet contractueel bindend





Afbeelding alleen ter illustratie – niet contractueel bindend



Afbeelding alleen ter illustratie – niet contractueel bindend



Afbeelding alleen ter illustratie – niet contractueel bindend



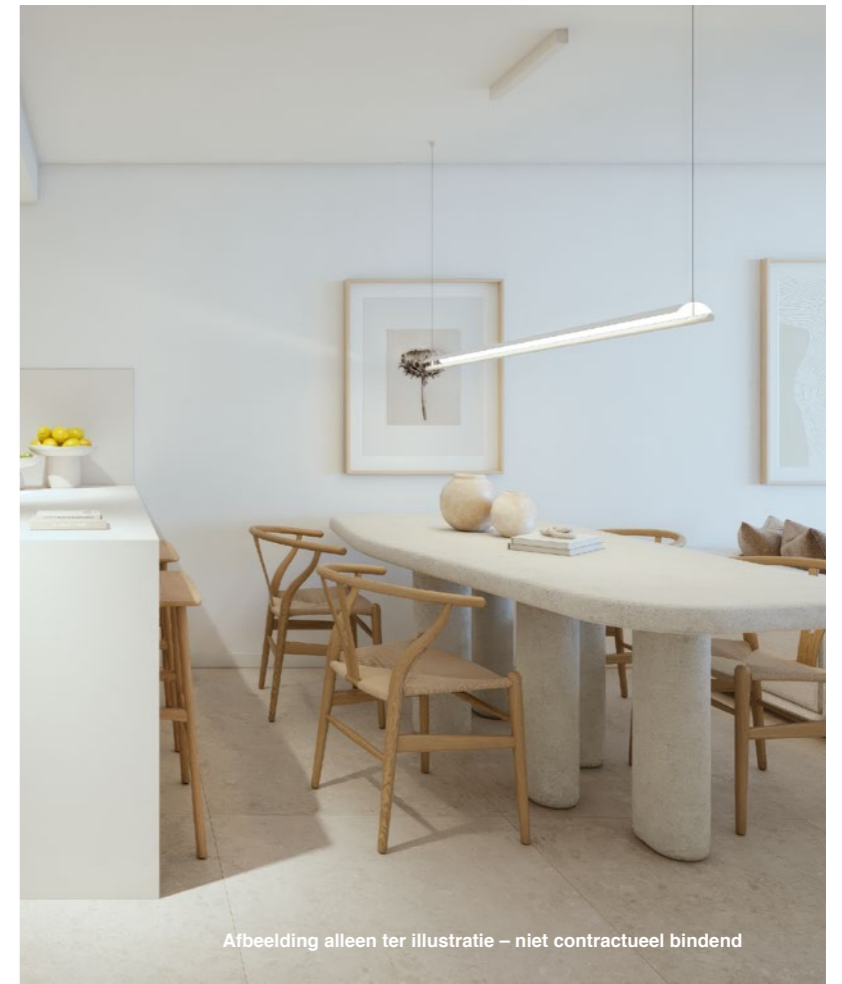
Afbeelding alleen ter illustratie – niet contractueel bindend



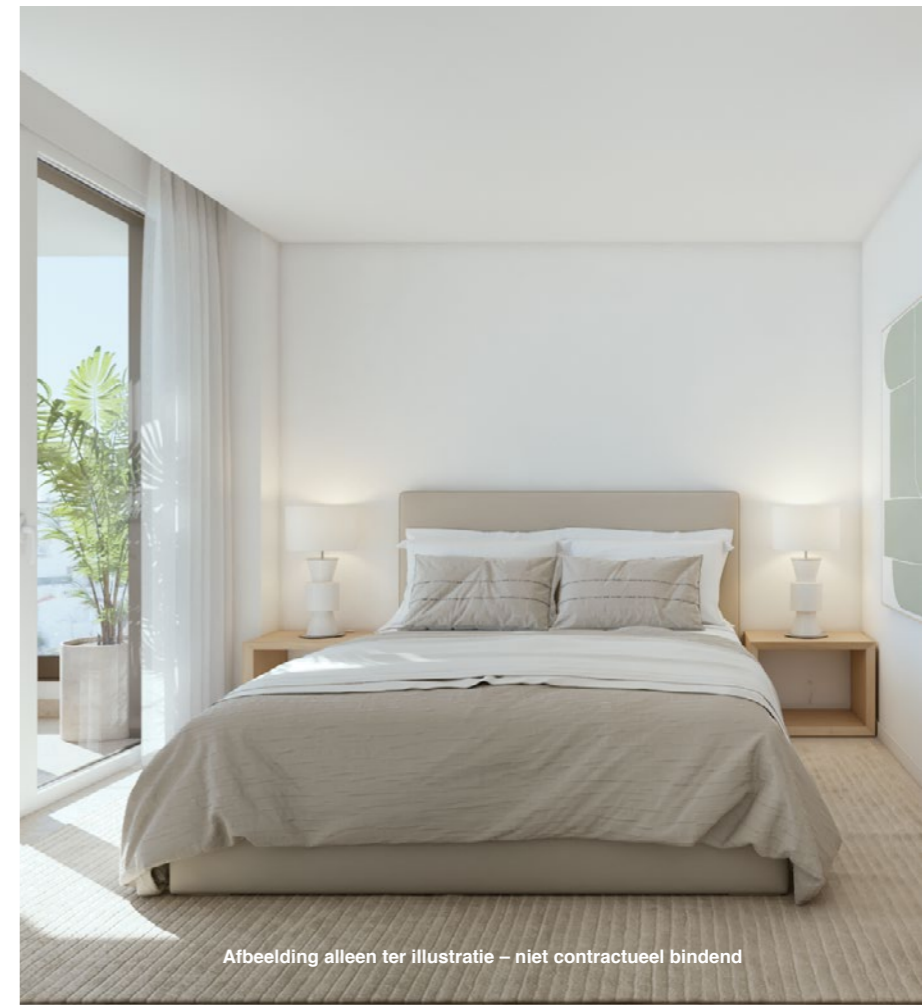
Afbeelding alleen ter illustratie – niet contractueel bindend



Afbeelding alleen ter illustratie – niet contractueel bindend



Afbeelding alleen ter illustratie – niet contractueel bindend



Afbeelding alleen ter illustratie – niet contractueel bindend



Afbeelding alleen ter illustratie – niet contractueel bindend



Afbeelding alleen ter illustratie – niet contractueel bindend



Afbeelding alleen ter illustratie – niet contractueel bindend



Afbeelding alleen ter illustratie – niet contractueel bindend



Afbeelding alleen ter illustratie – niet contractueel bindend



Afbeelding alleen ter illustratie – niet contractueel bindend



Afbeelding alleen ter illustratie – niet contractueel bindend



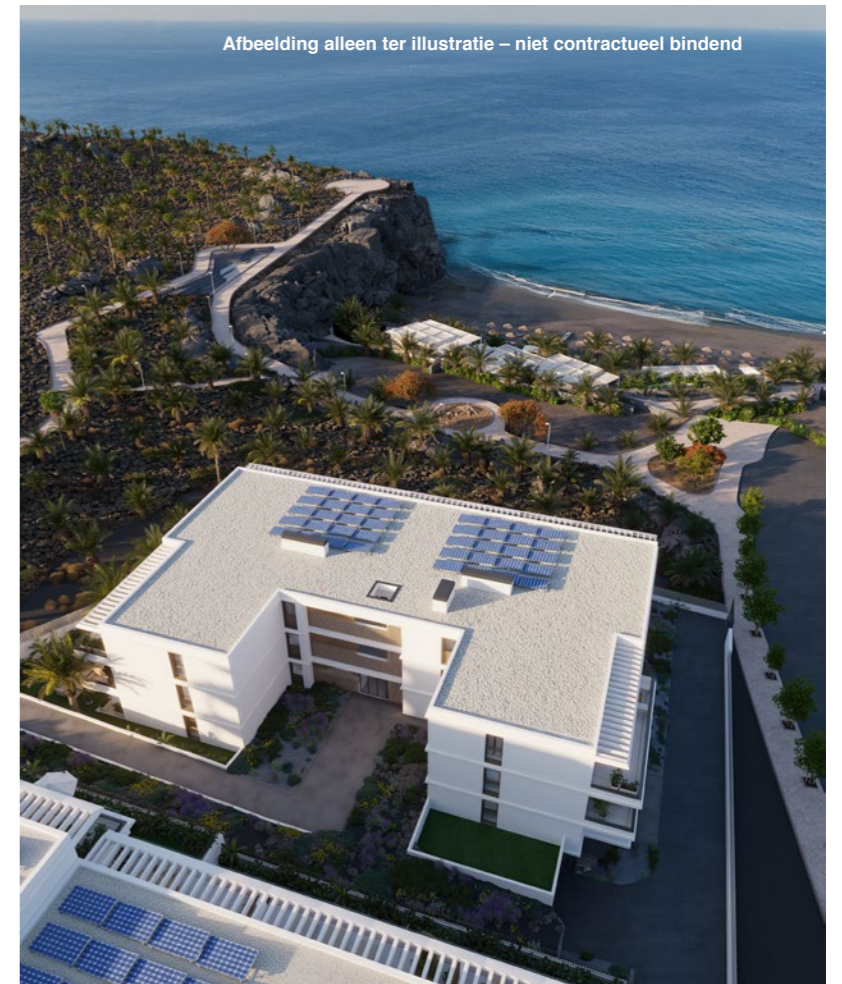
Afbeelding alleen ter illustratie – niet contractueel bindend



Afbeelding alleen ter illustratie – niet contractueel bindend



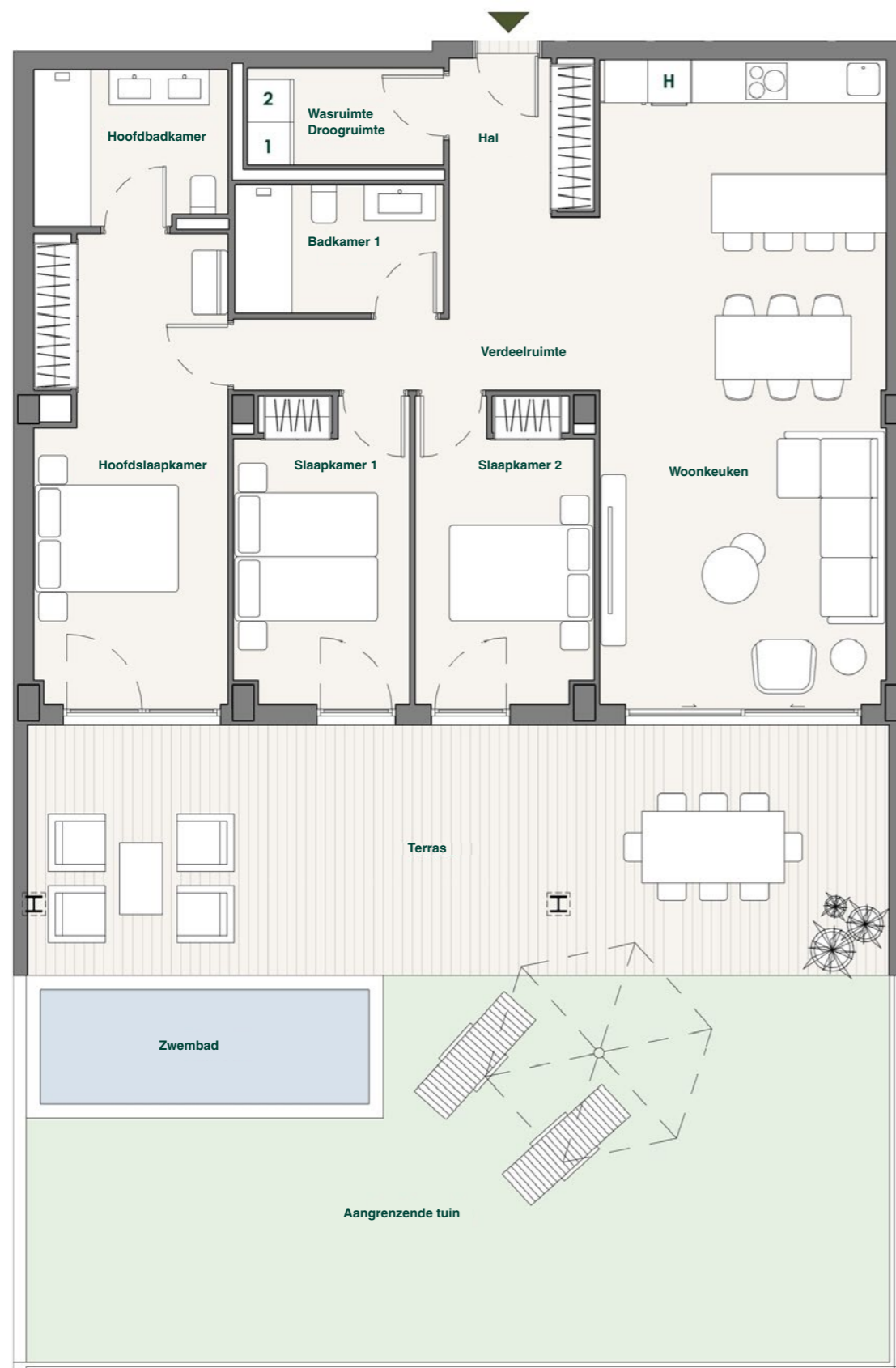
Afbeelding alleen ter illustratie – niet contractueel bindend



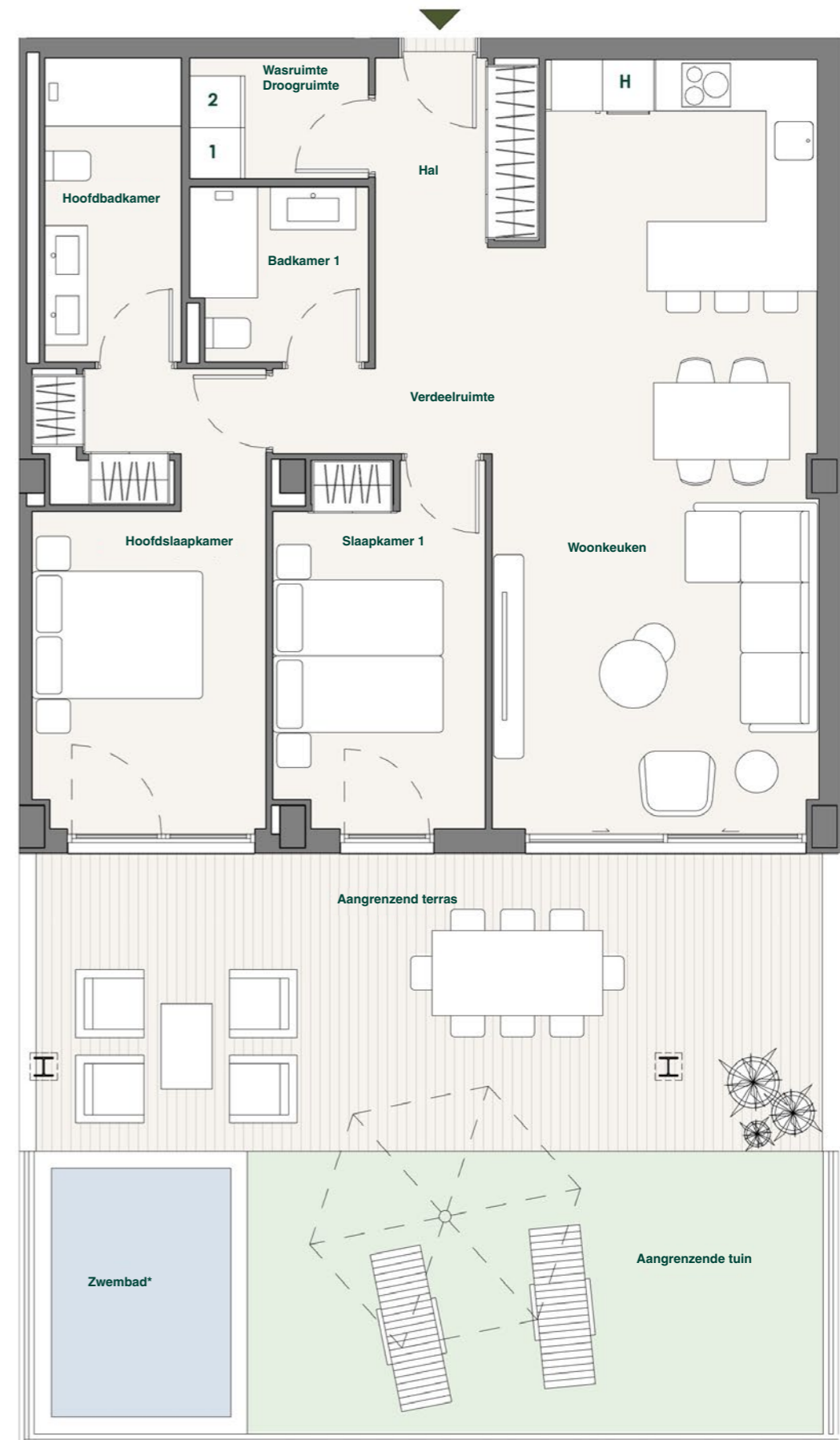
Afbeelding alleen ter illustratie – niet contractueel bindend



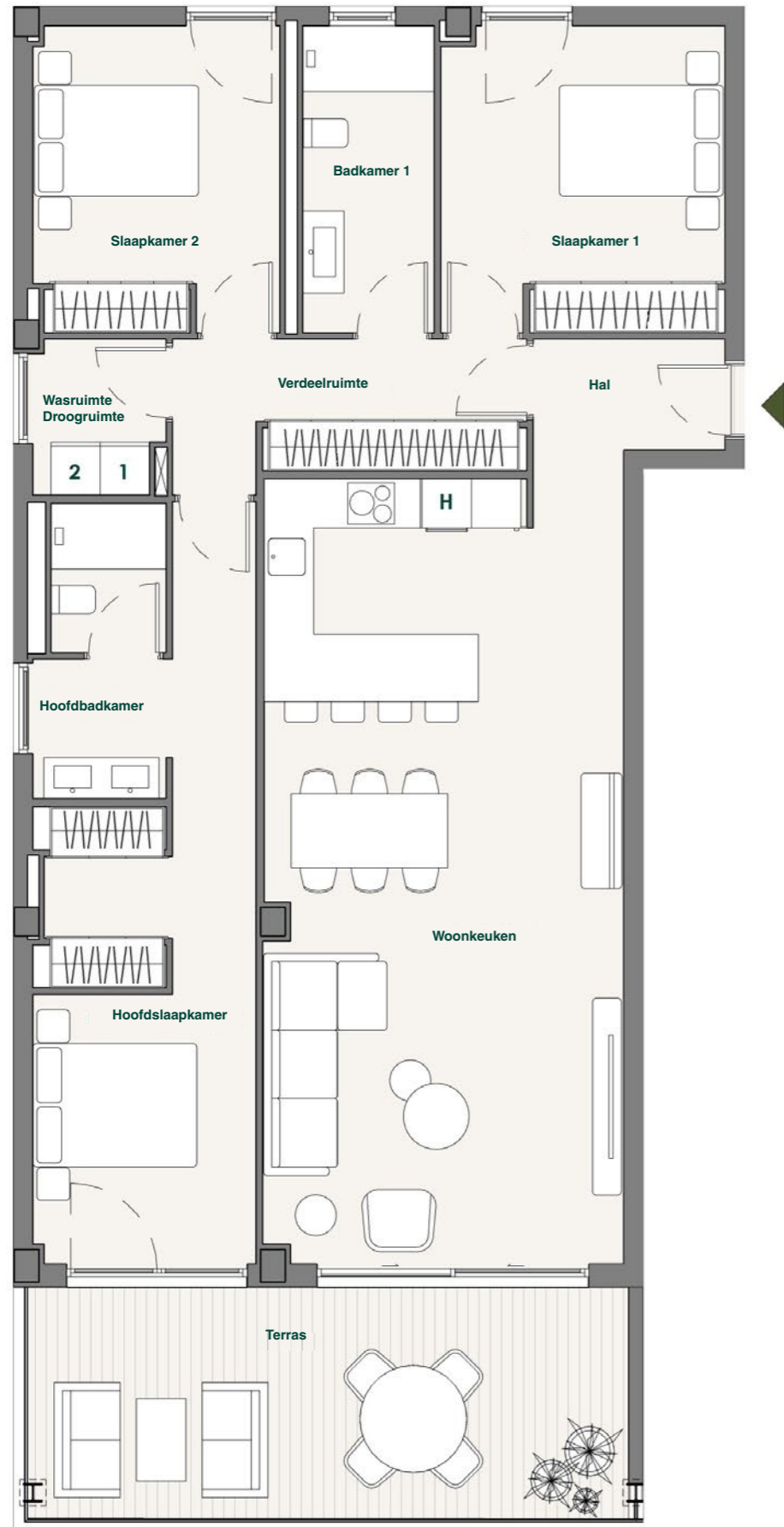
Afbeelding alleen ter illustratie – niet contractueel bindend



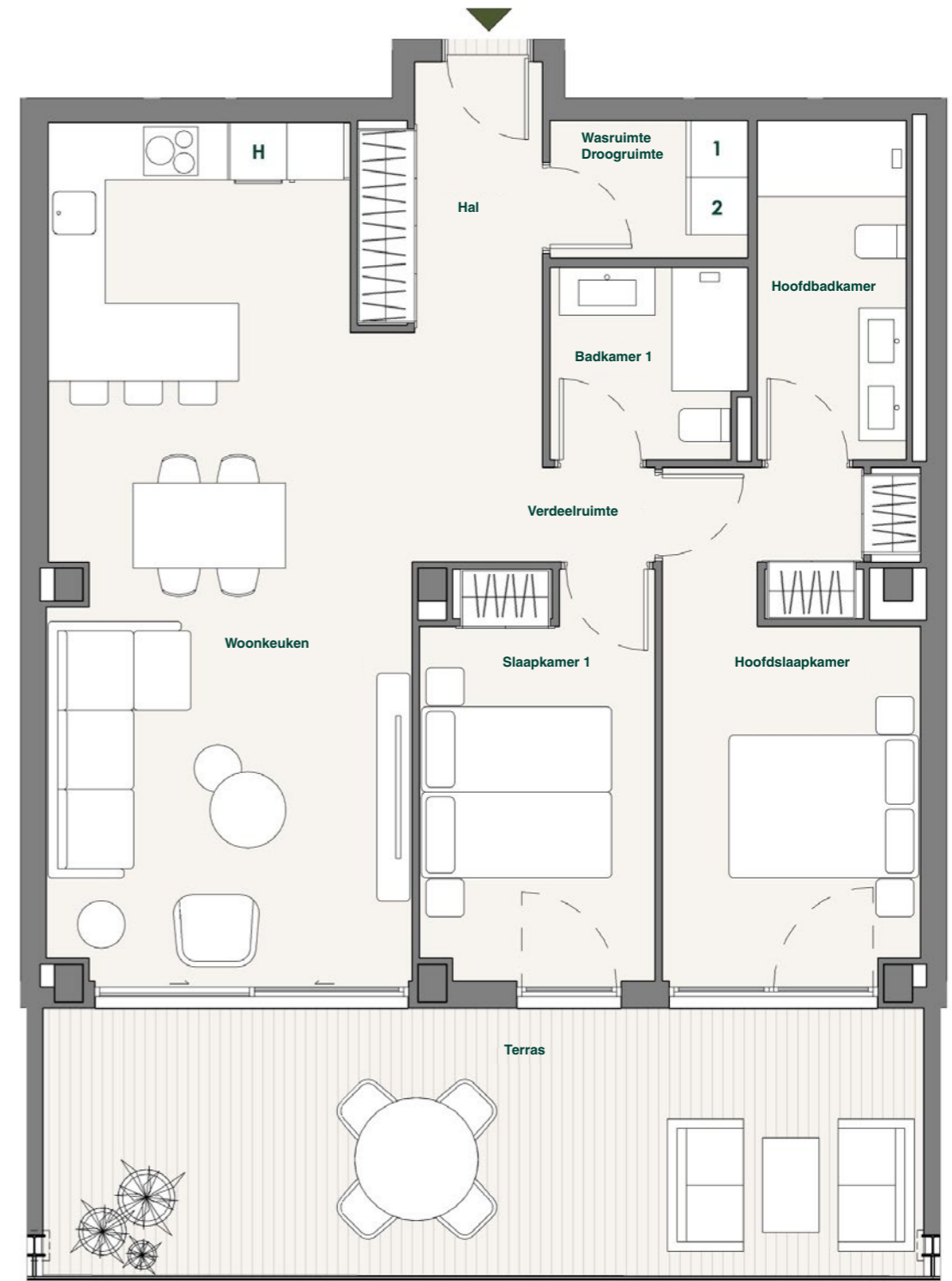
E2-P1-0A



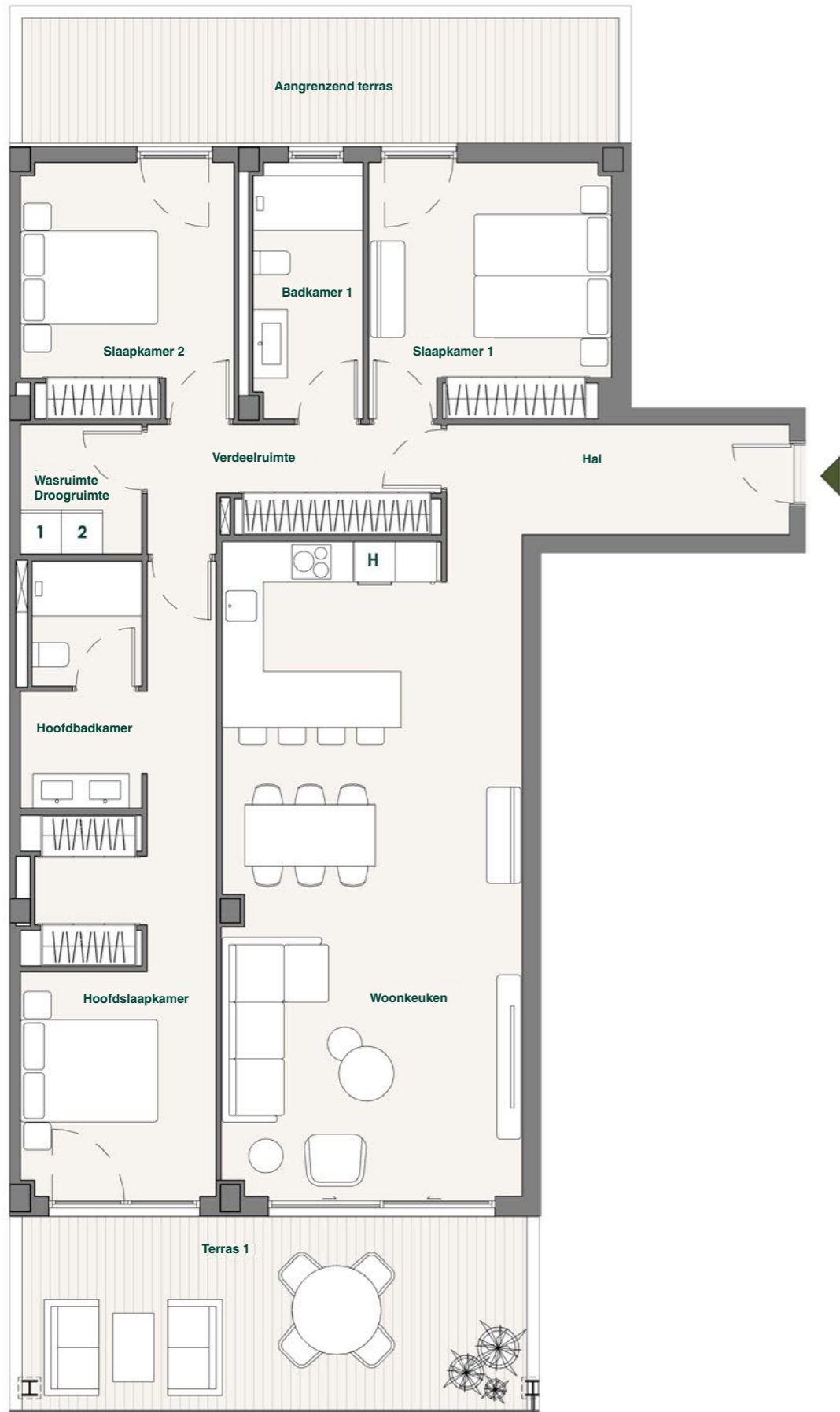
E3-P2-0A



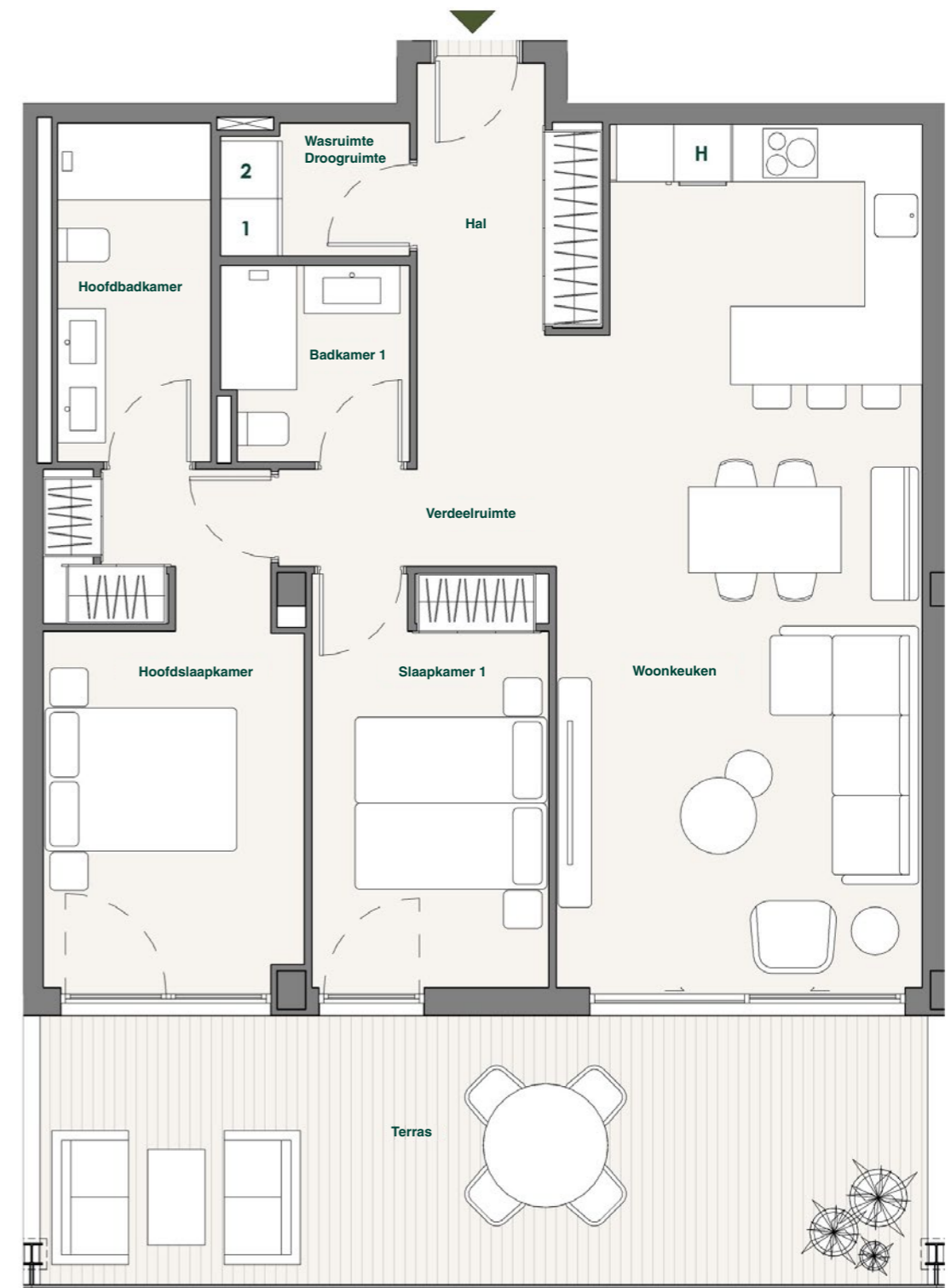
E2-P1-1A



E2-P1-1B



E3-P2-1A



E3-P2-1B



Avenida de la Galga nº4
38678 - Adeje (Callao Salvaje)
Santa Cruz de Tenerife

+34 634 683 765

Alle informatie in dit document is opgesteld op basis van het voorlopige ontwerp van het gebouw of, in voorkomend geval, op basis van het basisontwerp ervan, en is daarom niet definitief of contractueel en kan worden gewijzigd totdat het definitieve uitvoeringsontwerp is opgesteld.
De infographics zijn uitsluitend bedoeld ter illustratie; decoratie, landschapsarchitectuur en meubilair zijn niet inbegrepen in de te koop aangeboden woningen.

avantespacia.com

Verkoop door

CBRE

TALAÏA

RESIDENCES

ONTDEK HET BEST BEWAARDE
GEHEIM VAN HET EILAND.

28°07'44.3" N
16°46'49.3" W



AVANTESPACIA

Verkoop door

CBRE

Afbeelding alleen ter illustratie – niet contractueel bindend